

INTERNAL



---

# Distribución de Energía Oferta NEMA/UL 2025

Alejandro Espinosa - ELSP Nema

# Product Groups

Productos Nema en ELSP vigentes al año 2025

## PG 4096 NEMA Standard Solutions

### • Circuit Breakers

- ACBs
- MCCBs



### • Controls

- Pushbuttons
- Starters and Contactors
- Enclosed Contactors and Starters
- Lighting Contactors
- Manual Motor Starters
- DP Contactors



### • Enclosed Disconnect Switches

- GD Switches
- HD Switches
- Safety Switches Other
- Enclosed rotary Switches



## PG 4099 NEMA Configured Solutions

### • Religear Switchboard

- On demand
- EXcelerate
- Mid Cycle
- Normal
- Normal +



### • Religear Next Power Panel

- Standard version
- Merchandise /Superbox



### • Religear Lighting panelboard

- R-Series Panelboards
- Merchandise





ABB ELECTRIFICATION - SMART POWER

# Spec-Setter safety switches

The safer, the better

**ABB**



# Spec-Setter Safety switches



## General duty switches

Uso residencial y comercial ligero

## Heavy duty switches

Uso comercial e industrial.

## Double throw switches

Para aplicaciones que cambian una carga entre dos fuentes

## Emergency transfer switches

Para conexión a generador de emergencia.

Built on decades of expertise, you can count on Spec-Setter to get the job done right.

# General duty

Diseñado para aplicaciones residenciales y comerciales ligeras.

## Características del Producto

- Mecanismo de cierre rápido y contactos chapados.
- Mango de fácil agarre con candado
- Canal ancho para tirar fácilmente del cable
- Autonivelación de tres puntos de fácil instalación
- Protector de línea transparente (modelos de 400-600 A)
- Opción de color rojo para aplicaciones de seguridad contra incendios



**Ampere rating:** 30 a 600 A

**Máximo voltaje:** 240 V AC, 250 V DC

**Short-circuit rating:**

10,000 rms (30 to 400 A models) and 200,000 rms (400 to 600 A models)

**Fusible y non-fusible.**

**Disponible en:** NEMA 1 interior y NEMA 3R para exterior

# Heavy duty

Diseñado para aplicaciones comerciales e industriales.

## Características del Producto

- Mango rojo de fácil agarre.
- Enclavamiento integral a prueba de monedas
- Escudo de línea transparente
- Ventana de visualización opcional
- Canal ancho para tirar fácilmente del cable
- Mecanismo de cierre rápido y contactos chapados.
- Clips para fusibles reforzados con resorte



**Ampere rating:** 30 to 1200 A

**Máximo voltaje:** 600 V AC, 600 V DC

**Short-circuit rating:**

200,000 rms (30 to 600 A models) and 100,000 rms (800 to 1200 A models)

**Fusible y non-fusible.**

**Disponible en:** NEMA 1 interior, 3R para exterior, 4/4X stainless steel y 5/12 a prueba de polvo

# Double throw

Para aplicaciones que cambian una carga entre dos fuentes de energía

## Características del Producto

- Mecanismos de cierre y cierre rápidos
- Mango bloqueable de tres posiciones
- Montaje autonivelante de fácil instalación (modelos de 30 a 200 A)
- Reduzca los costos y el espacio que ocupa con el diseño de fusibles apilados (modelos de 600 a 1200 A)
- Adecuado para una amplia gama de aplicaciones y presupuestos



**Ampere rating:** 30 to 1200 A

**Máximo voltaje:** 600 V AC, 250 V DC

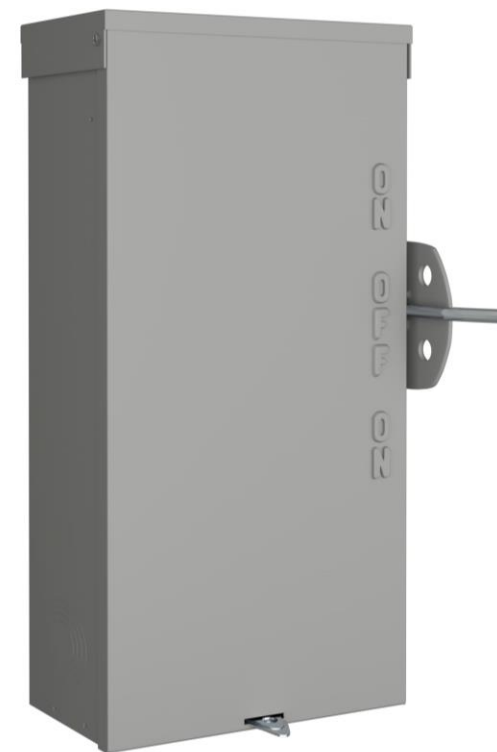
**Disponible en:** NEMA 1 interior, 3R para exterior y Tipo 4/4X stainless steel.

# Emergency transfer

Diseñado para conectar generadores de reserva u otras fuentes de energía de emergencia en aplicaciones al aire libre

## Características del Producto

- Positivo make-and-break
- Orificios de montaje para una instalación más rápida y sencilla
- Centros de conductos estancos a la lluvia
- Perforaciones concéntricas para una fácil extracción.
- Escudo antigoteo para protección contra la lluvia.
- Correa de unión



**Ampere rating:** 100 to 200 A for 120/240 V 3-wire systems  
200 A for 240 V 4-wire systems

**Non-fusible**

**Disponible en:**  
NEMA 3R para exterior

# The safer, the better

## ABB Safety Switch with Extra Large Viewing Window



### Give customers the whole picture with a premium safety solution



The all-new ABB Safety Switch with Extra Large Viewing Window is here to help you deliver exceptional value and premium safety to your customers.

With the largest viewing window on the market,\* users can easily verify open contacts at a glance. With no need to open the enclosure door to check blades and fuses, it offers fast, practical peace of mind.

So, recommend the new ABB Safety Switch with Extra Large Viewing Window to your customers. With a window this big, it's clear – safer means better for everybody.

\*As of March 1, 2021

### Explore the Range

Meet your facility's power, size and environmental needs with our broad offering of switches and enclosures

Duty	Voltage	Fusing	Poles	Amperage	Enclosure Type
Heavy Duty	240V AC	Fusible	2	30A, 60A, 100A, 200A	NEMA 1 - Indoor NEMA 3R - Outdoor NEMA 5/12 - Dust Tight NEMA 3R/5/12 - Dust & Drip Tight NEMA 4X - 304 Stainless Steel NEMA 4X - 316 Stainless Steel
			3	30A, 60A, 100A, 200A	
	600V AC	Fusible	3	30A, 60A, 100A, 200A	
			Non-fused	3	
	600V DC	Fusible	2	30A, 60A, 100A	
			Non-fused	2	

# Heavy Duty W/Window

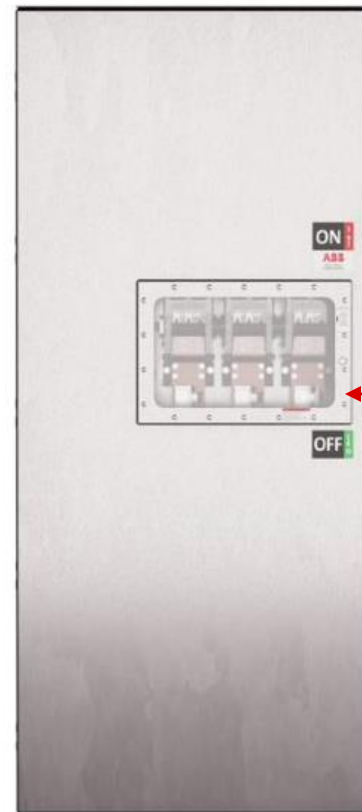
400-600A

## Nueva capacidad hasta 600A

- **New** Enclosures Size
- **New** Mounting Bracket
- **Extended Optional** Viewing Window
- **New** Line Shield
- **New** Drop Handle
- **New** Class T Fuse Kits
- **New** NEMA 3R Dust Tight Enclosure with Drip Holes ( D)

### Rating

- NEMA Type 1 Indoor, 3R Outdoor, Stainless Steel (304 & 316) and 5/12 dust tight enclosures.
- Fusible and Non-fusible
- Maximum voltage: 240 V AC & 600V AC
- 200k AIC (30 to 600A models)



Clear view of contacts and fuses for instant verification



Easy Installation with Wall Mounting Bracket

Visible confirmation of plated blade contact positions.

Drop Handle to Prevent Shipping Damage

Factory Installed Neutral Kits

# Spec-Setter™ general duty red safety switches

## 30–60 Amp, 240 V, indoor




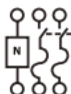
### Application information

- For use in indoor locations where fire safety systems are used
- Bright red color for easy identification
- Some municipalities require red disconnects (check your local code)

### Specifications and features

- UL and cUL Listed
- NEMA enclosed safety switch standard KS1-2013
- Seismic certified
- 100 kA short circuit rating with class R fuses

### Technical data

Amperage rating	Product number		Horsepower rating				DC HP		Wire size		Neutral kit insulated, groundable and bondable
	NEMA type 1 indoor	NEMA type 3R outdoor	Single-phase 240 V AC		Three-phase 480 V AC		250 V DC		Cu	Al	
			Standard fuse	Time delay	Standard fuse	Time delay	Standard fuse	Time delay			
<b>Fusible, 2-pole, 3-wire, 240 V, 50/60 Hz (painted red)</b>											
30	TG3221VRED		1.5	3	–	–	5		14–8	12–8	Factory installed
											
<b>Fusible, 3-pole, 4-wire, 240 V, 50/60 Hz (painted red)</b>											
30	TG4321VRED		1.5	3	3	7.5	10		14–8	12–8	Factory installed
60	TG4322VRED		3	10	7.5	15	20		12–2	12–2	
											

### Accessories

Product number	Class R fuse kit	Neutral	Ground kit	Ground kit wire size
TG3221VRED	TGRK12	Factory installed	TGL1	CU (4) 14–8, (3) 14–4
TG4321VRED	TGRK12			AL (4) 14–8, (3) 6–4
TG4322VRED	TGRK22			

### Safety switch enclosure dimensions

# Oferta de competencia



## Características del Producto

- Cuentan con una línea básica llamada Light Duty (Abb no cuenta con ella)
- Oferta GD y HD similar
- Oferta en doble tiro limitada solo a 600A
- También cuentan con Nema 4x similar a la ABB
- Oferta de SS para sistemas fotovoltaicos que no tenemos en ABB
- No cuentan con la opción de ventana hacia los contactos
- Precio inferior en la línea Light Duty, mejor posicionamiento de precio en el resto de las líneas con ABB



Light Duty



General Duty



Heavy Duty



Stainless Steel Heavy Duty

# Listas de precio 2025

## Safety Switches Típicos

- Desarrollo de lista de precios Flow business para SS



Microsoft Excel  
Worksheet

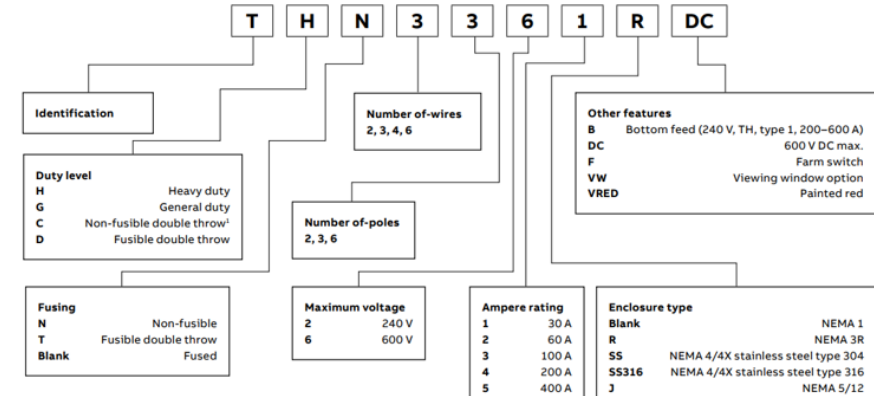
### Spec-Setter™ Safety Switches



Nivel de Uso	Tipo	Voltaje	Numero de Hilos	Numero de polos	Corriente	Servicio	Cat Number ABB	QTY	Sales Price
Heavy Duty	Non-fusible	600	3	3	30	N1	THN3361		
General Duty	Non-fusible	240	3	3	30	N1	TGN3321		
Heavy Duty	Non-fusible	600	3	3	30	N3R	THN3361R		
General Duty	Non-fusible	240	3	3	30	N3R	TGN3321R		
General Duty	Fusing	240	3	2	60	N1	TG3222		
Heavy Duty	Non-fusible	600	3	3	60	N1	THN3362		
Heavy Duty	Non-fusible	600	3	3	60	N3R	THN3362R		
Heavy Duty	Non-fusible	600	3	3	100	N1	THN3363		
General Duty	Non-fusible	240	3	3	60	N3R	TGN3322R		
Heavy Duty	Non-fusible	600	3	3	100	N3R	THN3363R		
Heavy Duty	Non-fusible	600	3	3	200	N1	THN3364		
Heavy Duty	Fusing	600	3	3	30	N1	TH3361		
General Duty	Non-fusible	240	3	3	100	N1	TGN3323		
General Duty	Fusing	240	4	3	30	N1	TG4321		
Heavy Duty	Non-fusible	600	3	3	200	N3R	THN3364R		
Heavy Duty	Fusing	600	3	3	60	N1	TH3362		
Heavy Duty	Fusing	600	3	3	60	N3R	TH3362R		
Heavy Duty	Fusing	600	3	3	100	N1	TH3363		
Heavy Duty	Non-fusible	600	3	3	400	N1	THN3365		
Heavy Duty	Non-fusible	600	3	3	30	SS 304	THN3361SS		
General Duty	Fusing	240	4	3	60	N1	TG4322		
Heavy Duty	Fusing	600	3	3	200	N1	TH3364		
Heavy Duty	Fusing	600	3	3	30	N3R	TH3361R		
General Duty	Non-fusible	240	3	3	200	N1	TGN3324		
General Duty	Fusing	240	3	2	30	N3R	TG3221R		
Heavy Duty	Non-fusible	600	3	3	100	SS 304	THN3363SS		
General Duty	Fusing	240	4	3	30	N3R	TG4321R		
Heavy Duty	Non-fusible	600	3	3	400	N3R	THN3365R		



Spec-Setter safety switches  
Product number structure



---

# Reliagear Lighting Panel

## NEMA

# Reliagear Lighting Panel (Tablero de Alumbrado 220v y 480v)



## A-Series LP

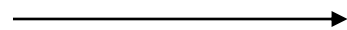
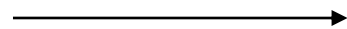
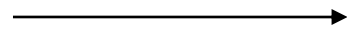
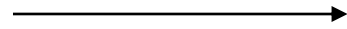
AL (240V max, plug-in)

AQ (240V max, bolt-on)

AE (480V max, bolt-on)

AS (480V max, bolt-on)

AD (600V max, bolt-on)



## Reliagear LP

RL (hasta 22 kA en 240V)

RQ (hasta 22 kA en 240V)

RE (hasta 18kA en 480V)

RS (hasta 65 kA en 480V)

RD (hasta 65 kA en 600V)



# Reliagear Lighting Panel

## Especificaciones

### Voltaje

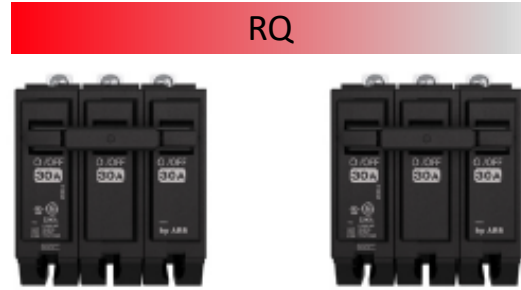
- 120/240 V AC; 1-fase, 3-hilos
- 240 V AC; 3-fases, 3-hilos
- 240/120V AC; 3 -fases, 4 hilos (Fase B Hi Leg)
- 480 V AC; 3 -fases, 3 hilos
- 208Y/120 V AC; 3 -fases, 4 hilos
- 480Y/277 V AC; 3 -fases, 4 hilos
- 600Y/347V AC; 3 -fases, 4 hilos
- 600V AC; 3 -fases, 3 hilos
- DC Tambien disponible

### Capacidades de Corriente y CC

- Fully Rated - 65KAIC a 240V, 65KAIC a 480/277Vac, 65KAIC a 600Vac
- Series Rated –DET-0008
- Interruptores Principales: 100A – 800A
- Zapatas principales: 125A-800A
- Derivados: 15 – 100/125A
  - RQ –15-100A THQB
  - RL --15-100A THQL
  - RE -- 15-100A TEY
  - RS – 15-125A TEYD/H/L
- Sub Alimentadores: 125A- 400A (hasta 5 sub alimentadores)
- Gabinetes: NEMA 1, 3R, 4/4X, 12

# Reliagear Lighting Panel Breakers

Derivados

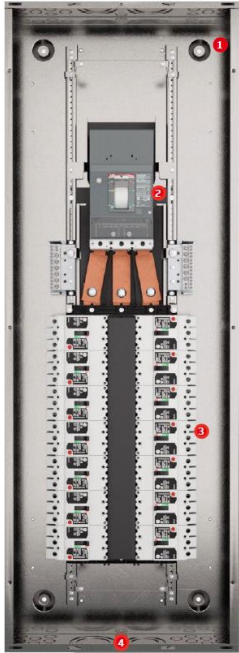


	THQB (bolt-on) THQL (plug-on)	THHQB (bolt-on) THHQL (plug-on)
Frame size	100	100
Poles	1, 2, 3	1, 2, 3
Amperage	15-100**	15-100**
Max. rated voltage	240	240
Trip units	Fixed	Fixed
Max. interrupting rating	240 V AC 480 V AC	10 22
	-	-

TEY	TEYF	TEYD	TEYH	TEYL
100	100	100	100	100
1 <sup>†</sup> , 2, 3	1 <sup>†</sup> , 2, 3	1, 2, 3	1, 2, 3	1, 2, 3
15-100	15-100 <sup>†</sup>	15-125**	15-125**	15-125**
480	480	480	480	480
Fixed	Fixed	Fixed	Fixed	Fixed
65	65	65	65	100
14	18	25	35	65

# Ejemplos de configuración

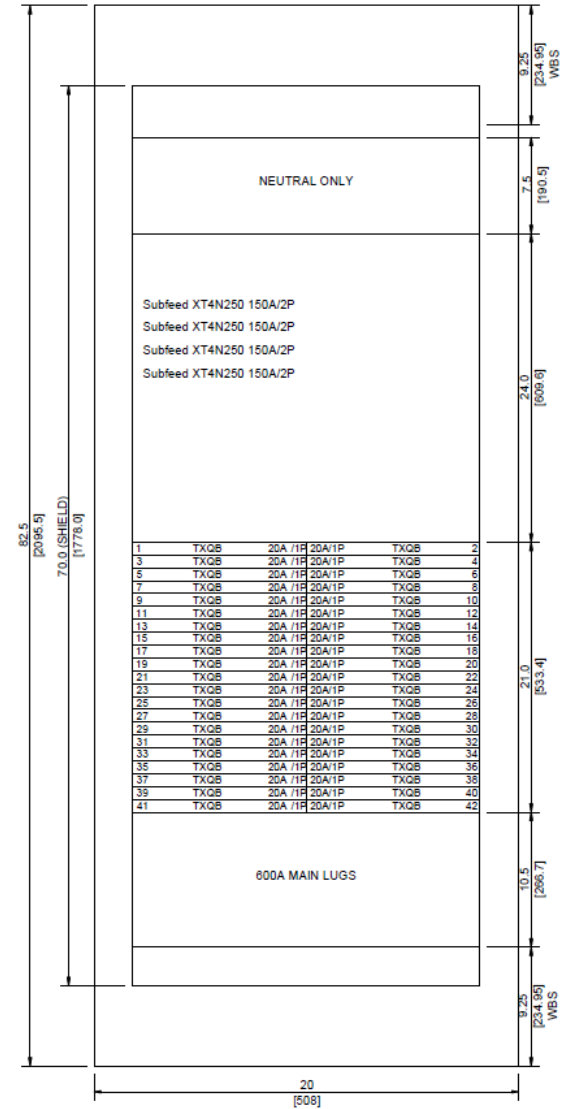
## Reliagear Lighting Panels



Interrupor principal



Zapatas principales y sub alimentadores



# Oferta de competencia

## Características del Producto

- Cuentan con mismas líneas de equivalencia para Tab de 220v y 480v
- ABB ya no cuenta con solución de tablero tipo columna
- Los interruptores derivados son de 3/4" para 220v limitado a 22KA no hay compatibilidad con ABB
- Las capacidades en feeders van de 18,30,42,54,72, hasta 84 polos
- Las cajas las manejan Pintadas a diferencia de Acero Galvanizado
- Rating Max de 800A en barras sin Int Ppal
- Interruptores para 480v EBD sin compatibilidad con ABB



SQUARE D

### NQ Panelboards

240 Vac Lighting and Appliance circuit protection up to 150A With 100-600A bus capacities, and optional fingersafe IP2X...

[View Products](#)

[Launch Product Selector](#)



### NF Panelboards

600Y/347 Vac Lighting and Appliance circuit protection up to 100A With bus capacities from 125-800A, NF panelboards offer a wid...

[View Products](#)

[Launch Product Selector](#)



SQUARE D

### Column Width Panelboards

Column-width panelboards are designed to fit into a standard size W, H, or I-beam support column in industrial plants. -

Schneider  
Electric

# Reliagear Panelboard Branch Circuit Monitoring (BCM)

Medición por circuito para tablero RQ, RE, and RS



## Características:

- Precisión clase facturación
- Hasta 50 panels conector en red (daisy chain RS485)
- Reportes de volts, amps, potencia y energía para cada circuito
- Monitorea circuitos derivados
- 4 registros de alarmas configurables
- Se puede ajustar la orientación de los circuitos
- Monitoreo desde 1/4 amp hasta 125\* amp
- 1, 2, 3 polos

## Comunicación:

❖ Modbus RTU via RS485 (diseñado para usarse con comunicación, no tiene display local)

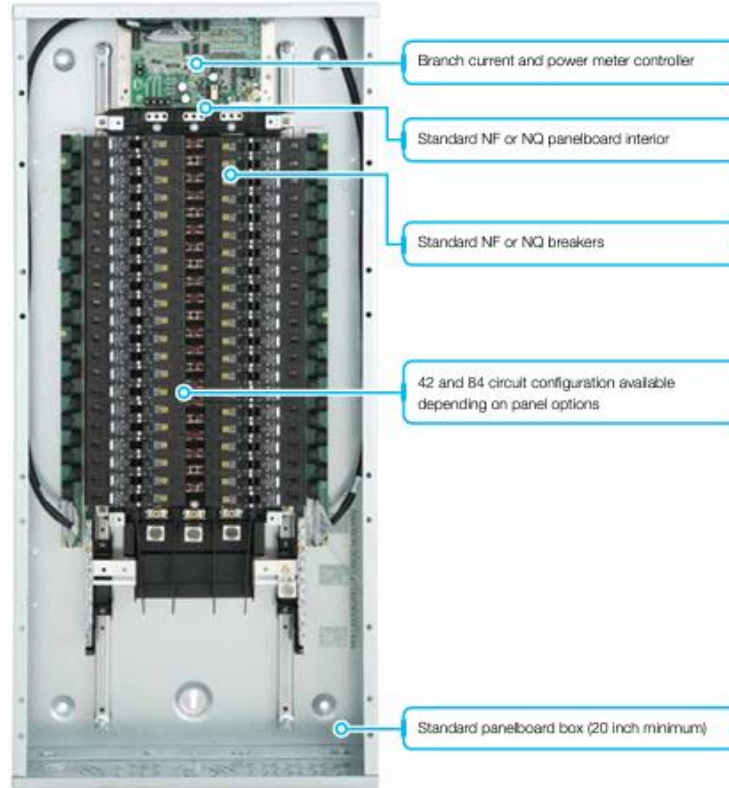
\* Se deben de utilizar TCs Split core para monitoreo de 110A & 125A

# Oferta de competencia

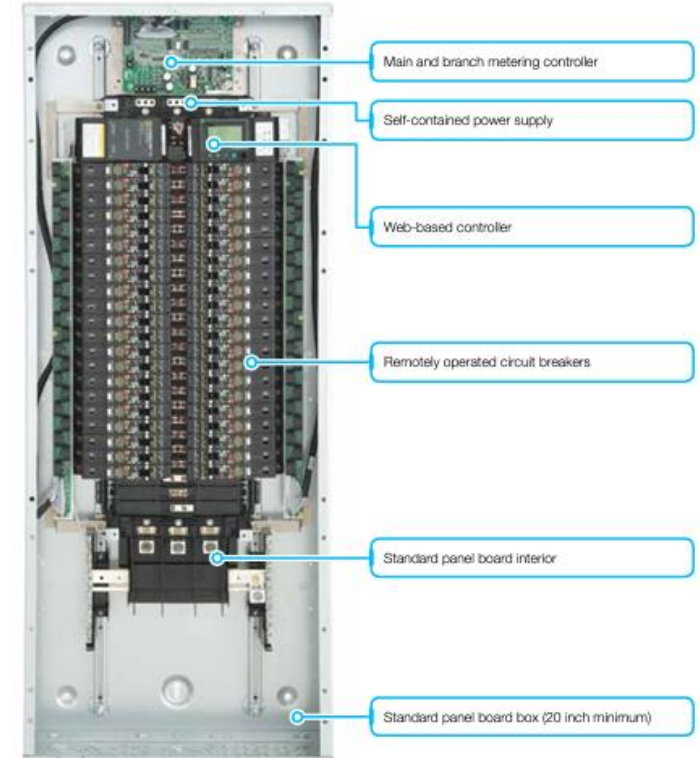
## Características del Producto

- Cuentan con equivalencia para medir por circuito con la oferta MVP para tableros de 220v y 480v en todas las capacidades
- Mismos protocolos de comunicación
- Oferta de control de iluminación PowerLink (actualmente nuestra equivalencia ROCB se encuentra descontinuada) se ofertaría solución con ELSB
- Las características eléctricas con las mismas en ambas soluciones.
- La oferta de ABB es mas competitiva (15% diff)

Measurement and Verification  
Panelboards (MVP)  
NF and NQ Panelboards



Measurement and Verification  
Panelboards (MVP)  
Powerlink MVP





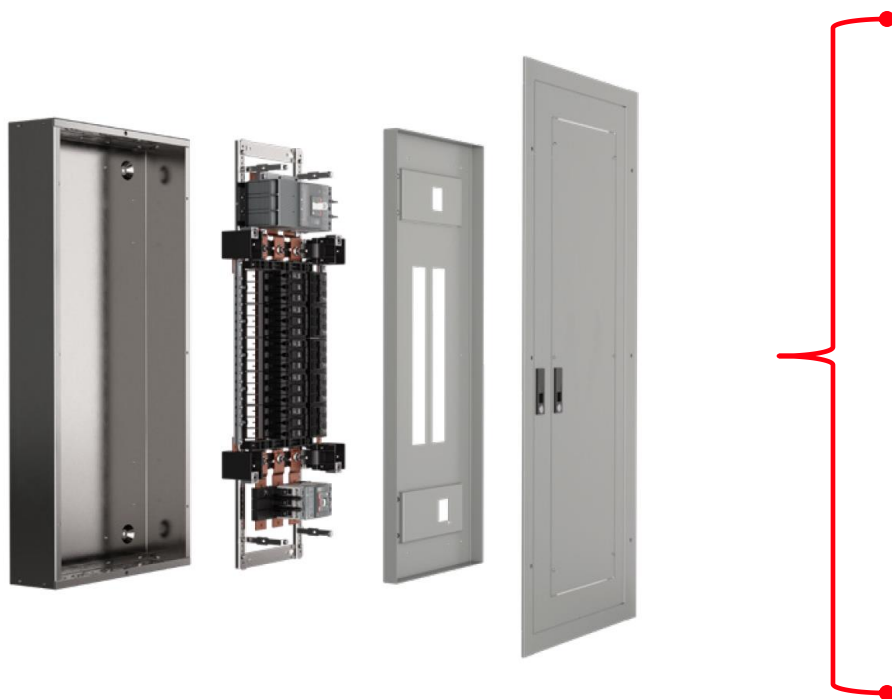
  
CUSTOMER PRESENTATION

# ReliaGear<sup>®</sup> Merchandised Panelboards (antes Pro-stock)



# ReliaGear® Merchandised Lighting Panelboard

## Beneficios



### Proyectos con plazos de entrega rápidos

Situaciones de emergencia, renovación comercial, escuelas o ampliaciones de edificios.



### Sin ensamblar

El distribuidor local almacena paneles de control sin ensamblar y listos para usar que se adaptan a la mayoría de las aplicaciones.



### Oferta optimizada

Componentes optimizados basados en SKU



### Sin plazo de entrega

Instale de forma rápida y eficiente estos paneles disponibles desde el inventario del distribuidor.



### Piezas estándar

7 pasos para completar tu selección

# ReliaGear® Merchandised Lighting Panelboard

Merchandised vs ofertas ensambladas en fábrica

## Merchandised Lighting Panelboards

### Voltajes:

- 3P4W – 208Y/120 and 480Y/277 V
- 1P3W – 120/240 V

**Ubicación alimentación:** Arriba o abajo

**Corriente:** 225, 400, 600 A

**Corto Circuito kAIC:** 65kA a 240 V y 18kA a 480Y/277 V

**Material de Barras:** Cobre

**Gabinetes:** NEMA 1, 3R

**Frentes NEMA 1:** Estandar (sobreponer y empotrar), Puerta dentro de puerta (sobreponer), Frente enbisagrado a caja (sobreponer)

**Feed-Thru:** Feed-thru

**Interruptores derivados:** Atornillados

**Numero de polos:** 30 y 42

## Ensamblados en fábrica Lighting Panelboards

### Voltajes:

- 3P4W - 240/120, 208Y/120, 480Y/277, 600Y/347 V
- 3P3W – 240, 480, 600 V
- 1P3W - 120/240 V

**Ubicación alimentación:** Arriba o abajo

**Corriente:** 125, 225, 400, 600, 800 A

**Corto Circuito kAIC :** 100kA a 240 V, 65kA a 480Y/277 V, 42kA a 600 V

**Material de Barras :** Cobre or aluminio

**Gabinetes :** NEMA 1, 3R, 12, 4/4X painted, 4/4X stainless

**Frentes NEMA 1 :** Estandar (sobreponer y empotrar), Puerta dentro de puerta (sobreponer o empotrar), Frente enbisagrado a caja (sobreponer o empotrar)

**Feed-Thru:** Feed-thru y non-feed-thru

**Interruptores derivados:** Atornillados o enchufables

**Opciones:** SPDs, medición, monitoreo de derivados

**Numero de polos:** 12, 18, 24, 30, 42, 84

# Lista de precios 2025

## Merchandised Lighting Panel

- Desarrollo de lista de precios Flow business



Excel adjunto



Microsoft Excel  
Worksheet

### LISTA DE PRECIOS (R1) Version 1-2025 (USD) ReliaGear® Merchandised lighting panelboards



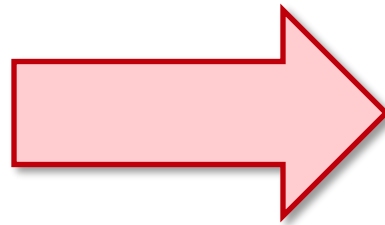
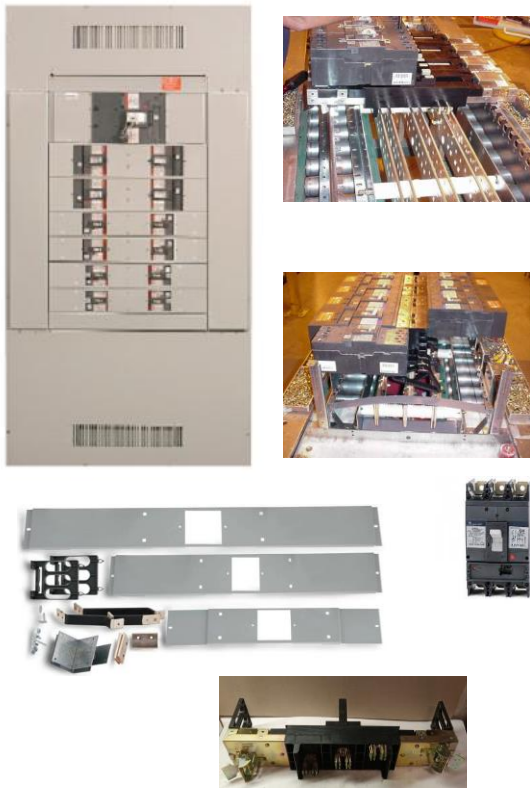
Interior (masa) - Corriente, voltaje, mono ó trifasico, circuitos (polos)						
Item	Description	Amp	Poles	Code	Qty	Sales Price
Paso 1 	Interior	240V, 1PH-3W	100-225	30	AQU1302RCXAXT1B4	\$ 689.95
	Interior	240V, 1PH-3W	100-225	42	AQU1422RCXAXT1B4	\$ 714.40
	Interior	240V, 1PH-3W	400	42	AQU1424RCXAXT1B4	\$ 812.54
	Interior	240V, 1PH-3W	600	42	AQU1426RCXAXT1B4	\$ 1,070.36
	Interior	208/120V, 3PH-4W	100-225	30	AQU3302RCXAXT1B4	\$ 706.19
	Interior	208/120V, 3PH-4W	100-225	42	AQU3422RCXAXT1B4	\$ 731.87
	Interior	208/120V, 3PH-4W	400	42	AQU3424RCXAXT1B4	\$ 834.37
	Interior	208/120V, 3PH-4W	600	42	AQU3426RCXAXT1B4	\$ 1,096.55
	Interior	480/277V, 3PH-4W	100-225	30	AEU3302RCXAXT1B4	\$ 1,008.34
	Interior	480/277V, 3PH-4W	100-225	42	AEU3422RCXAXT1B4	\$ 1,192.49
	Interior	480/277V, 3PH-4W	400	42	AEU3424RCXAXT1B4	\$ 1,253.99
	Interior	480/277V, 3PH-4W	600	42	AEU3426RCXAXT1B4	\$ 1,588.89
	<b>Kit de tierra (grounding)</b>					
Ground Bar				TGL2		\$ 12.55
Ground Lugs				TGL20		\$ 8.82
Isolated Ground kit				EGS12		\$ 66.78
<b>Caja</b>						
Paso 2 y 3 	Enclosure NEMA 1		100-225	30	AB43B	\$ 153.23
	Enclosure NEMA 1		100-225	42	AB49B	\$ 165.97
	Enclosure NEMA 1		400-600	42	AB76B	\$ 212.38
	Enclosure NEMA 3R		100-225	30	AB433	\$ 1,177.68
	Enclosure NEMA 3R		100-225	42	AB493	\$ 1,245.28
	Enclosure NEMA 3R		400-600	42	AB763	\$ 1,448.08
<b>Tapa</b>						
Front Surface NEMA 1		100-225	30	AF43S		\$ 209.14
Front Surface NEMA 1		100-225	42	AF49S		\$ 218.65
Front Surface NEMA 1		400	42	AF76ST		\$ 313.71
Front Flush NEMA 1		100-225	30	AF43F		\$ 209.14
Front Flush NEMA 1		100-225	42	AF49F		\$ 218.65
Front Flush NEMA 1		400	42	AF76FT		\$ 313.71

---

# Reliagear Next Power Panel

# Nueva Línea Power Panel hasta 1200A

Spectra Power Panel



Religear Next



Plug-in

# ReliaGear neXT

## Especificaciones

- 3F3H & 3F4H – 600V, 480V, 240V, 600/347V, 480/277V, 208/120V
- 1F3H 120/240V
- Fully rated 200KAIC a 240Vac, 100KAIC a 480Vac, 65kA a 600Vac
- Interruptores principales o switches: hasta 1200A; montaje horizontal o vertical
- Terminales principales: 250A–1200A
- Interruptores derivados Plug-in: 15–1200A
- Gabinetes: NEMA Type 1, 2, 3R, 4/4X, 12

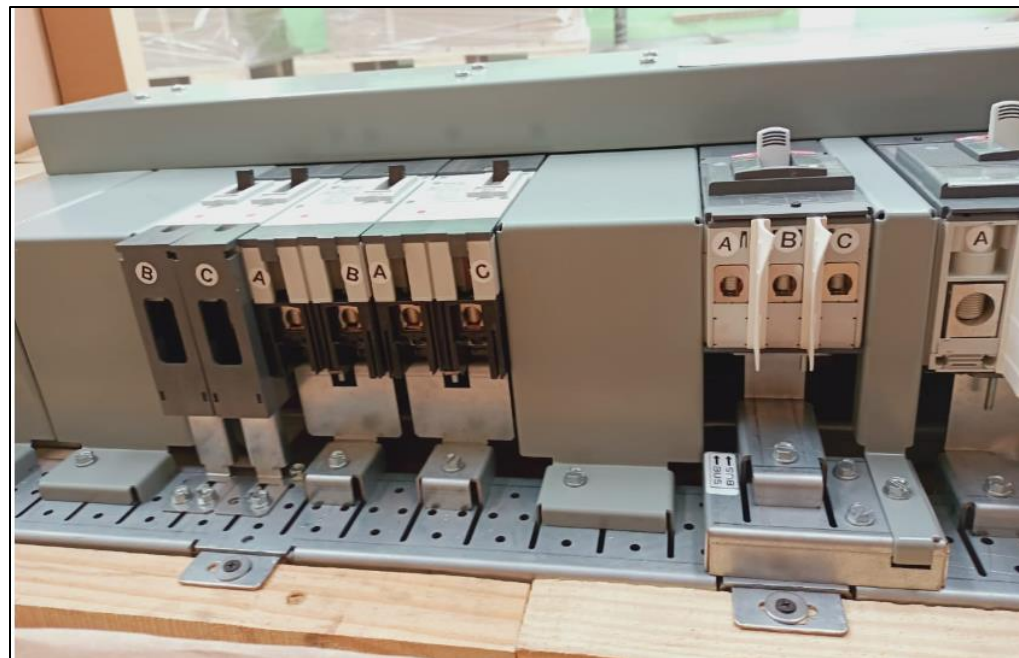
## Estandares y Certificaciones

- ANSI/NEMA PB 1, panelboards
- ANSI/NFPA 70, National Electrical Code
- UL 489, molded-case circuit breakers and circuit-breaker enclosures
- UL 50, enclosures for electrical equipment
- UL 67, panelboards
- UL 98, enclosed and dead front switches
- cUL listing for low voltage power panels
- Certificación Sísmica de acuerdo con ICC-ES AC156
- Certificación ANCE
- NOM-003-SCFI-2014 (NMX-J-515-ANCE)



# ReliaGear neXT

Nuevo sistema Plug-in





# ReliaGear neXT

Nueva gama de tableros Power Panel



**NN**  
Clean Bus

**BL**  
Bolted Lug Pad

**BF**  
Bolted feed-through

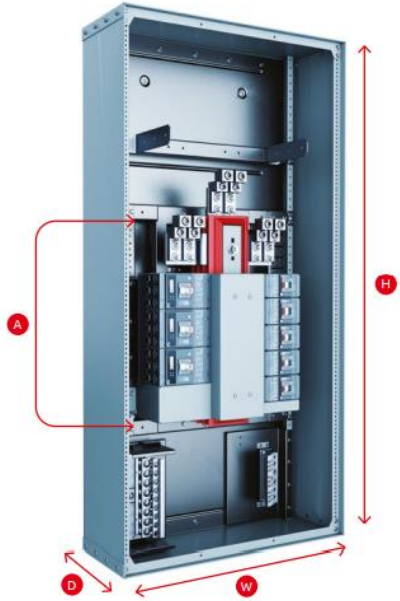
## Características bus de barras.

- **Bus IP20 Sistema patentado**
- Alimentación por la parte superior o inferior.
- Cobre, Aluminio o cobre plateado.
- Bus preparado con interruptor principal o con zapatas.
- Seis diferentes tamaños de bus:
- 250 A, 400 A, 600 A, 800 A, 1200 A
- Bus reversible
- Montaje para interruptor principal vertical u horizontal.
- Tamaño de bus:
- 16x ~ 10 Tmax XT1
- 24x ~ 16 Tmax XT1
- 32x ~ 20 Tmax XT1
- 40x ~ 26 Tmax XT1

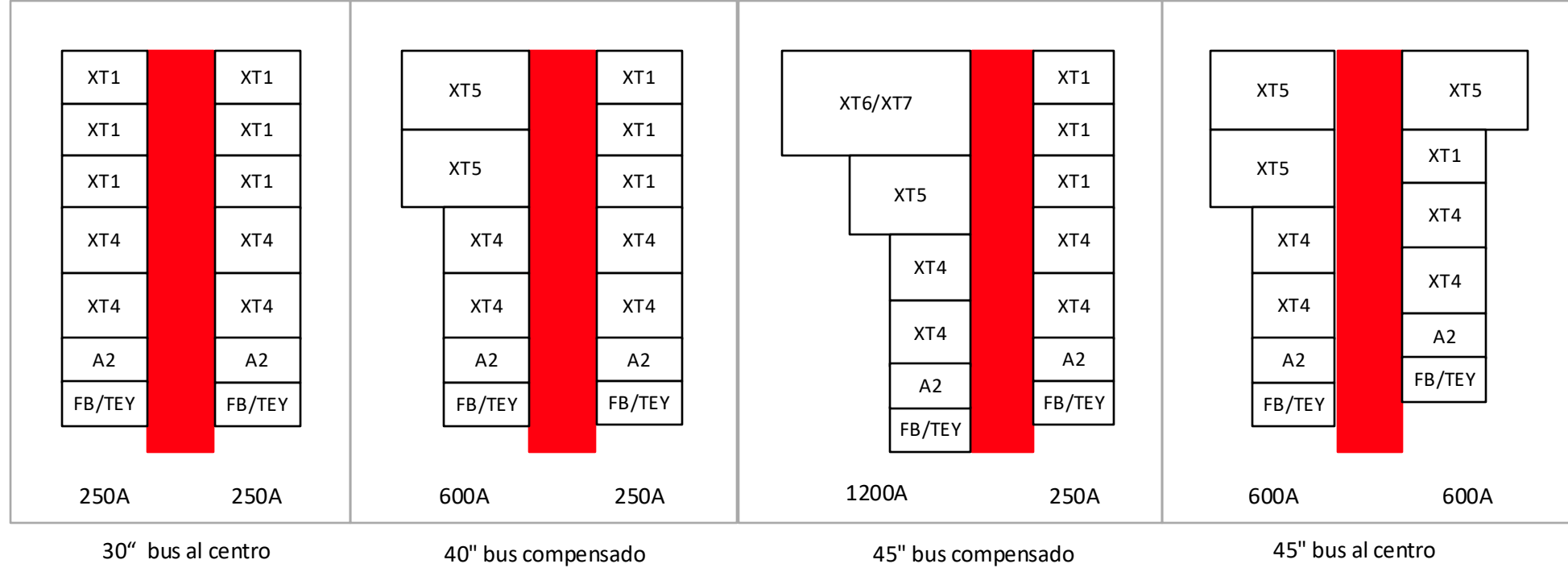


X=1.385"=1FB 1 P or 1 TEY 1P

# Panelboard dimensiones y configuraciones



<b>H</b>	60"	72"	84"	96"
<b>A</b>	16X	24X	32X	40X
<b>W</b>		30"	40"	45"
<b>D</b>	11" NEMA 1 11" NEMA 1 + DiD/Drip hood <sup>(1)</sup> 11" NEMA 2 <sup>(1)</sup> 14.5" NEMA 3R <sup>(2)</sup> 14.8" NEMA 4/4X/12 <sup>(2)</sup>			



# Oferta de competencia

## Características del Producto

- Capacidad de corriente: 100 a 1200 A
- Rango en la instalación de interruptores derivados (hasta 250 A en tamaño 1 y hasta 400 A en tamaño 2)
- Preparación para medición digital opcional sobre el gabinete mismo
- Menor rango en frame con su unidad Micrologic
- Manejan inventario por SKU

### Tablas de selección:



Tamaño	Capacidad (A)	Cap. máx derivado (H, J)	C/Interruptor principal		C/zapatas principales		Dimensiones tablero Plg. H-W-D	Pesos aprox. tablero Kg
			No de ctos.	Catálogo	No de ctos.	Catálogo		
1	100	250	8	HD100M81B		N/D	63.5-32-8	70
	250		14	JG250M141B		N/D	77-32-8	80
	400		8	LA400M81B	10	ML400101B	63.5-32-8	70
	400		14	LA400M141B	16	ML400161B	77-32-8	80
	400		18	LA400M181B	20	ML400201B	86-32-8	90
2	600	400	8	MG600M82B	10	ML600102B	63.5-42-9	100
	600		14	MG600M142B	16	ML600162B	77-42-9	110
	600		18	MG600M182B	20	ML600202B	86-42-9	120
	800		8	MG800M82B	10	ML800102B	63.5-42-9	110
	800		14	MG800M142B	16	ML800162B	77-42-9	120
3	800	800	18	MG800M182B	20	ML800202B	86-42-9	130
	1200		22	PJ1200M223A	22	ML1200223A	86-42-9.5	150
	1200		22	PJ1200M223PA	22	ML1200223PA	86-42-9.5	150

Nota: Los tableros de 1200 A con terminación PA incluyen medición digital PM850 instaladas de fábrica.

# Tableros de distribución I-Line Serie B



Schneider  
Electric

---

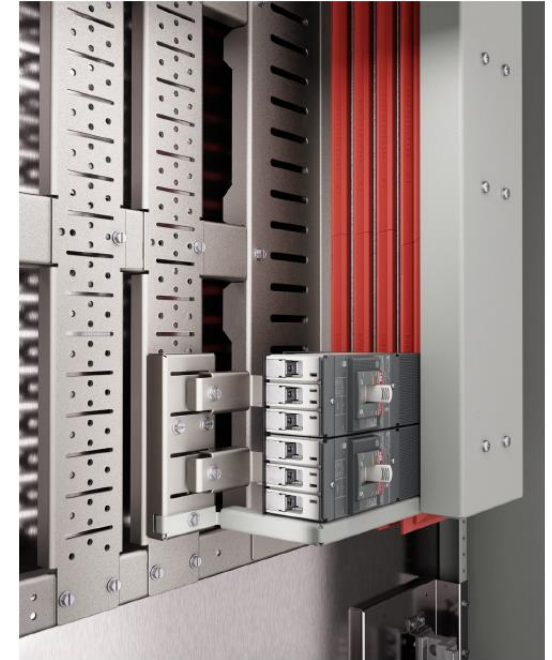
# Reliagear Switchboard

# Nueva línea SWBR hasta 6000A

## Spectra Switchboard



## Reliagear Switchboard



Plug-in



# Oferta actual para Switchboards

Tiempos actuales de fabricación EDESA MTY,MX



Program	Switchboard On Demand	Switchboard On Demand Mid Cycle	Religear SB - EXcelerate (CTO)	NEW from 12/8/23		
				Religear SB - Standard SB - Mid Cycle	Religear SB - Standard SB - Normal	Religear SB - Standard SB - Normal +
Lead time before PFA	2 weeks	10 weeks	20 weeks	30 weeks*	40 weeks	45 weeks
PFA (if needed)	not required	not required	not required	6 weeks	8 weeks	8 weeks*
Type	SKU	SKU	Configured to Order	Engineered to Order	Engineered to Order	Engineered to Order
Number of configurations available	7	7	~3,200		Over 1M	Over 1M
Max Current	4,000	4,000	4,000	6,000	6,000	6,000
Enclosure options	N1/N3R	N1/N3R	N1/N3R	N1/N3R	N1/N3R	N1/N3R
Interrupting Rating	100kAIC	100kAIC	65/100kAIC	Up to 150kAIC^	Up to 150kAIC^	Up to 150kAIC^
Price	Market \$\$\$	Market \$\$	Market \$	Market \$	Market	Market to Market \$

---

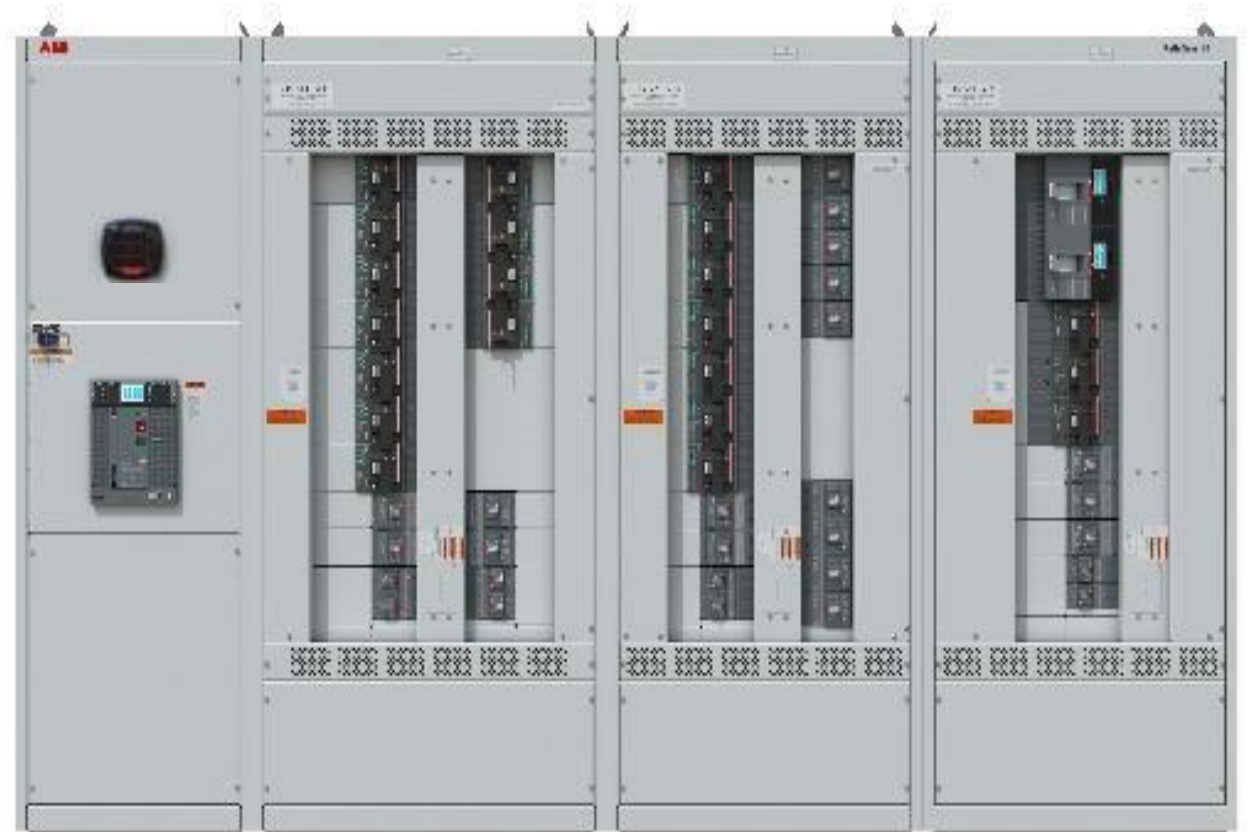
## ReliaGear® SB – EXcelerate & Configured Scope

### Common Configuration for MX Market

#### Main Characteristics

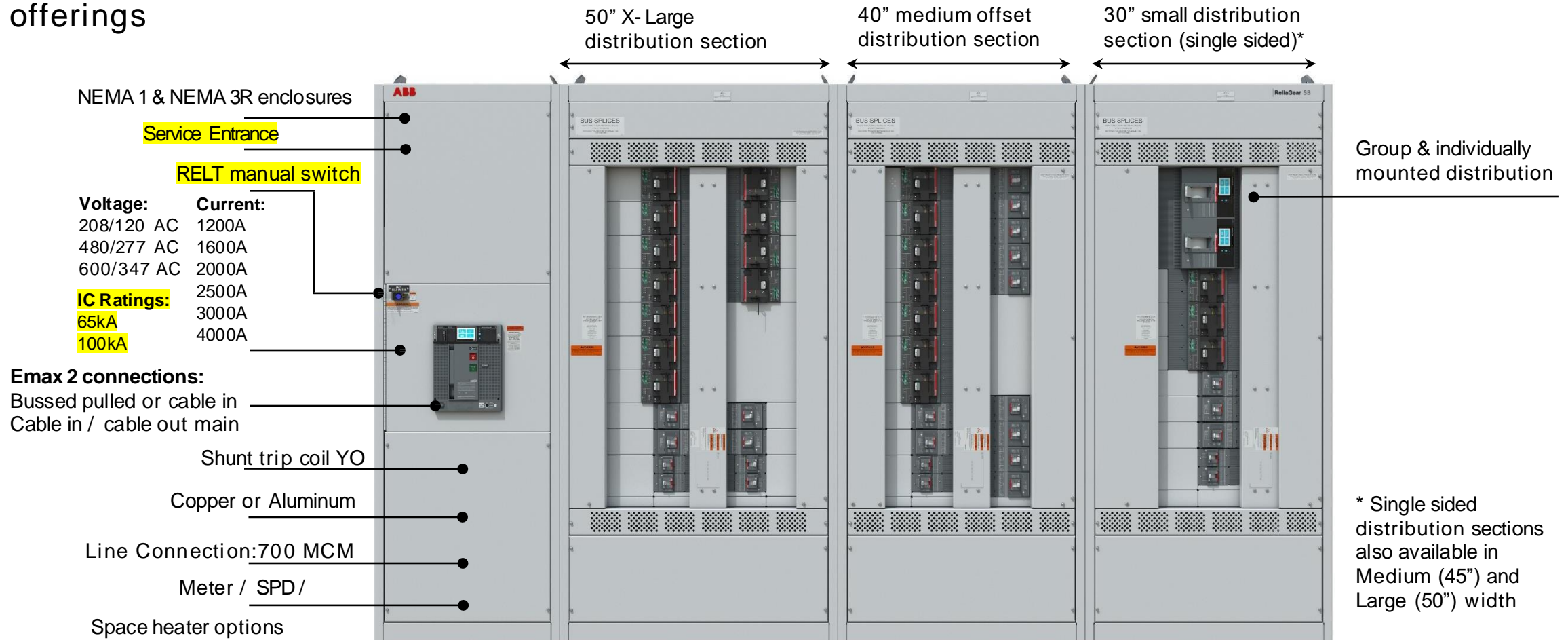
---

- **Voltage rating:** 3P, 4W – 208/120, 480/277 V AC
- **Current ratings:** 1200, 1600, 2000, 2500, 3000, and 4000 Amperes
- **Bracing:** 25, 35, 42, 65 & 100 kAIC
- **Bus:** Copper & Aluminum
- **Sections:** max 6
- **Enclosures:** NEMA Type 1 & Type 3R (non-walk-in)
- **Utility sections:** N/A
- **Line Connection:** 500 MCM cable size
- **Additional:** Seismic ratings, metering, SPD, padlocks, and space heaters



# ReliaGear® SB – EXcelerate & Configured Scope

What is **included** in the Configured-to-Order offerings



---

## ReliaGear® SB – EXcelerate & Configured Scope

Additional sectional options for Main and Feeder

### Group Mounted Main (GMM)

- Only available for 1200A main bus rating
- Allow to Group mount an XT7 in a distribution section
- Includes RELT for the main



# Oferta de competencia

## Características del Producto

Capacidad de Corriente: hasta 5000 A con una tensión máxima de 600 Vac.

El bus de paso horizontal está disponible en aluminio o cobre,

Incluyen dispositivos de protección contra sobretensiones (SPD) con capacidades de hasta 480 kA.

Montaje de Interruptores: Los interruptores pueden ser montados individualmente o en grupo, con opciones de interruptores caja moldeada y Electro (no cuentan con TU como la EKIP HighTouch)

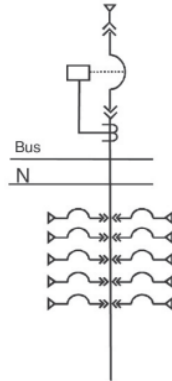
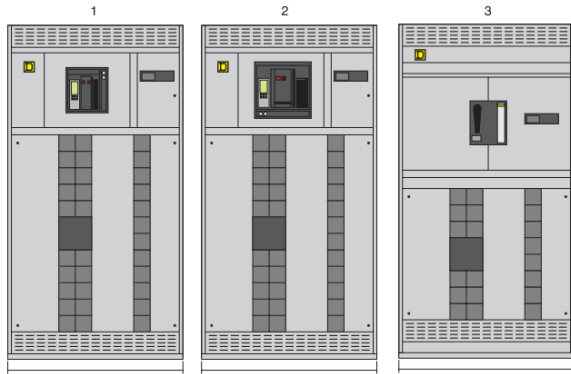
Cumplen con los estándares UL 891 sin embargo no es clara la solución Combo.

Incluyen opciones de medición, con medidores PowerLogic y ION.

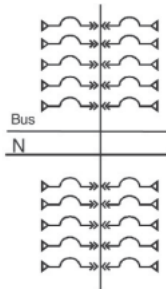
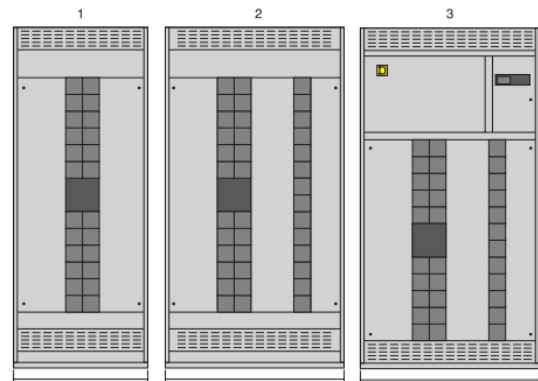


# Opciones de tablero Combos

- Combination Sections (Up to 3000A main breaker)



- Distribution Sections (Up to 3000A)



Cat Number	Description	Section Type	Main Vertical Bus Current	Front [in]	Depth [in]	Current X-Bus (horizontal)
QEDMF306XW	PRIN 3000A NW30 6.0P 36F48D XB	PRINCIPAL NW	3000	36	48	3000
QEDMF256XR	PRINCIPAL 2500A PPR 6.0P 36F48D XB-2500A	PRINCIPAL PP	2500	36	48	2500
QEDMF255XR	PRINCIPAL 2500A PPR 5.0P 36F48D XB-2500A	PRINCIPAL PP	2500	36	48	2500
QEDDL120	DISTR 1 COL 2000A MAIN LUGS 48F48D	DISTR 1 COL	2000	48	48	NA
QEDD230X30	DISTR 2 COL 3000A 54F48D XB-3000A	DISTR 2 COL	3000	54	48	3000
QEDD220X30	DISTR 2 COL 2000A 48F48D XB-3000A	DISTR 2 COL	2000	48	48	3000
QEDD220X20	DISTR 2 COL 2000A 48F48D XB-2000A	DISTR 2 COL	2000	48	48	2000
QEDD120X30	DISTR 1 COL 2000A 36F48D XB-3000A	DISTR 1 COL	2000	36	48	3000
QEDD120X20	DISTR 1 COL 2000A 36F48D XB-2000A	DISTR 1 COL	2000	36	48	2000
QEDCF206XW	COMBO 2000A NW20 6.0P 48F48D XB-2000A	COMBO NW	2000	48	48	2000
QEDCF206XR	COMBO 2000A PPR 6.0P 48F48D XB-2000A	COMBO PP	2000	48	48	2000
QEDCF206R	COMBO 2000A PPR 6.0P 48F36D	COMBO PP	2000	48	36	NA
QEDCF202XR	COMBO 2000A PPR 5.0P 48F48D XB-2000A	COMBO PP	2000	48	48	2000
QEDCF202R	COMBO 2000A PPR 5.0P 48F36D	COMBO PP	2000	48	36	NA
QEDCF166XW	COMBO 1600A NW16 6.0P 48F48D XB-1600A	COMBO NW	1600	48	48	1600
QEDCF166XR	COMBO 1600A PPR 6.0P 48F48D XB-1600A	COMBO PP	1600	48	48	1600
QEDCF166R	COMBO 1600A PPR 6.0P 48F36D	COMBO PP	1600	48	36	NA
QEDCF162XR	COMBO 1600A PPR 5.0P 48F48D XB-1600A	COMBO PP	1600	48	48	1600
QEDCF162R	COMBO 1600A PPR 5.0P 48F36D	COMBO PP	1600	48	36	NA
QEDCF126XW	COMBO 1200A NW12 6.0P 48F48D XB-1200A	COMBO NW	1200	48	48	1200
QEDCF126XP	COMBO 1200A PPP 6.0P 48F48D XB-1200A	COMBO PP	1200	48	48	1200
QEDCF126P	COMBO 1200A PPP 6.0P 48F36D	COMBO PP	1200	48	36	NA
QEDCF122XP	COMBO 1200A PPP 5.0P 48F48D XB-1200A	COMBO PP	1200	48	48	1200
QEDCF122P	COMBO 1200A PPP 5.0P 48F36D	COMBO PP	1200	48	36	NA
QEDCF306XW	COMBO 3000A NW30 6.0P 54F48D XB-3000A	COMBO NW	2000	54	48	2000
QEDTR2000	ACOP LAMIENTO TRANSFORMADOR 1200-2000A	ACOP LAMIENTO	1200-2000	24	48	1200-2000
QEDTR3000	ACOP LAMIENTO TRANSFORMADOR 3000A	ACOP LAMIENTO	3000	36	48	3000
QEDKTRMMP30	KIT COUPLING MAIN MASTERPACT 3000A	KIT TR	3000	NA	NA	3000
QEDKTRMP25	KIT COUPLING MAIN POWERPACT 2500A	KIT TR	2500	NA	NA	2500
QEDKTRCMP30	KIT COUPLING COMBO MP3000A MAINRIGHT	KIT TR	3000	NA	NA	3000
QEDKTRCMP20	KIT COUPLING COMBO MP2000A MAINRIGHT	KIT TR	2000	NA	NA	2000
QEDKTRCMP30L	KIT COUPLING COMBO MP 3000A MAINLEFT	KIT TR	3000	NA	NA	3000
QEDKTRCMP20L	KIT COUPLING COMBO MP 2000A MAINLEFT	KIT TR	2000	NA	NA	2000
QEDKTRPP20	KIT COUPLING COMBO POWERPACT 2000A	KIT TR	2000	NA	NA	2000
QEDCOMMSPPHJL	KIT COMMS POWERPACT HJL IFM BSCM N SXCORD	KIT COMMS	NA	NA	NA	NA
QEDCOMMSNWPR	KIT COMMS PR & MP IFM Y ULP CORD	KIT COMMS	NA	NA	NA	NA
QEDCOMFDM121	KIT COMMS FDM121 Y ULP PP PR & MPNW	KIT COMMS	NA	NA	NA	NA
QEDCOMFDM128	KIT COMMS FDM128 IFE Y ULP PPR & MPNW	KIT COMMS	NA	NA	NA	NA
QEDCOMMISC	KIT COMMS STACKING & ULP TERMINATOR 10PCS CU	KIT COMMS	NA	NA	NA	NA
QEDMF406XW	PRIN 4000A NW40 6.0P 42F48D XB	PRINCIPAL NW FET	4000	42	48	4000
QEDFF2H165XW	FEEDER 1600A 2H2X800A 5.0P 30F48D XB	FEEDER NW FET	1600	30	48	4000
QEDFF2H255XW	FEEDER 2500A 2H 1X800A 1X1600A 5.0P 30F48D XB	FEEDER NW FET	2500	30	48	4000
QEDFF2H305XW	FEEDER 3000A 2H 2X1600A 5.0P 30F48D XB	FEEDER NW FET	3000	30	48	4000
QEDFF3H305XW	FEEDER 3000A 3H 1X1600A 2X800A 5.0P 30F48D XB	FEEDER NW FET	3000	30	48	4000
QEDD130X40	DISTR 1 COL 3000A 36F48D XB-4000A	DISTR 1 COL FET	2000	36	48	4000
QEDD230X40	DISTR 2 COL 3000A 54F48D XB-4000A	DISTR 2 COL FET	2000	54	48	4000

QDLogic

# Religear SB Solution (COMBO) para 2025

## 1st Stage

- Combo Sections Main Breaker 2000Amp with extension busbar
- Distribution Sections up to 2000Am with extension busbar

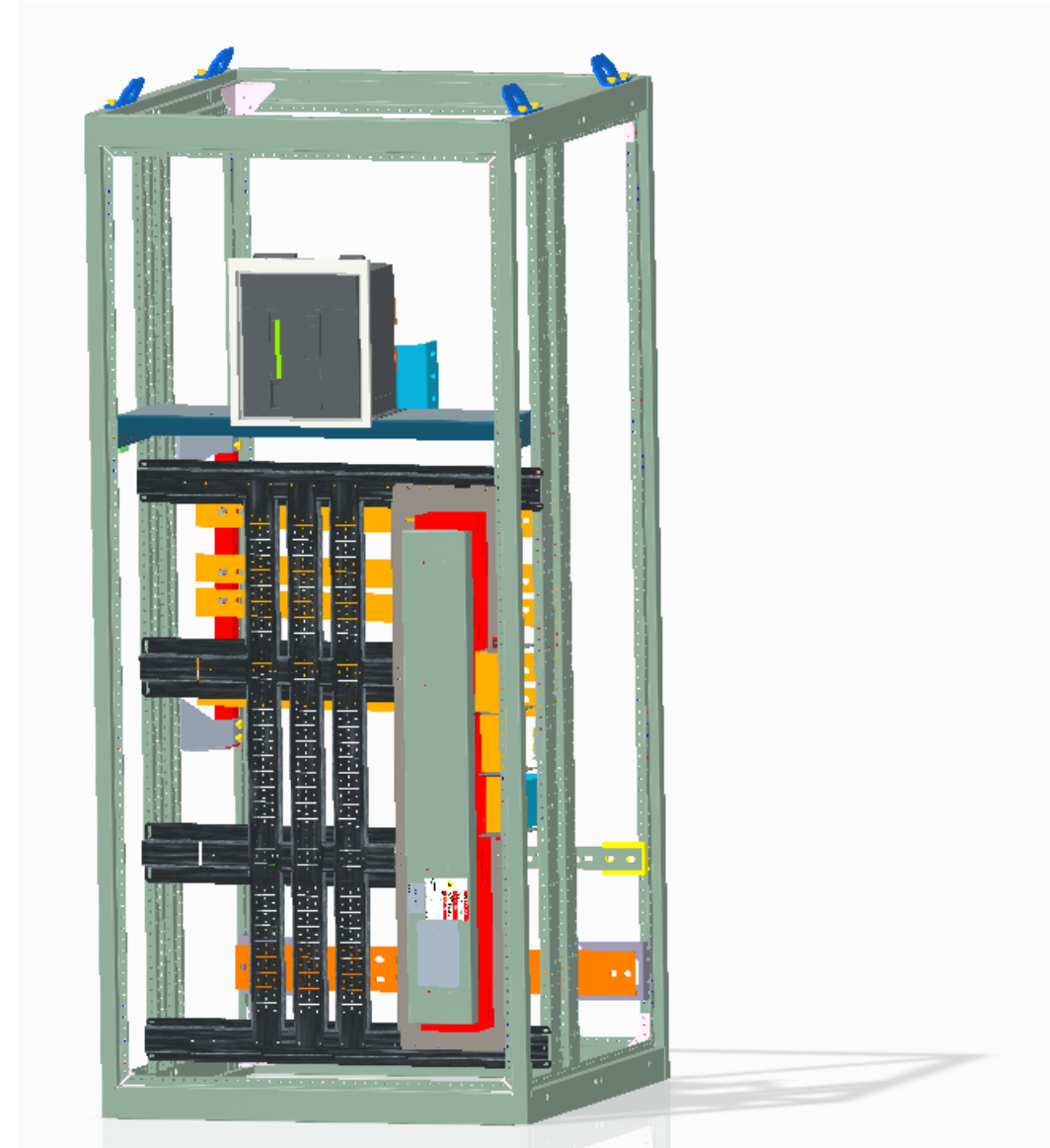
Catalog Number	Description	Section Type	Main Vertical Bus Current	Front [in]	Depth [in]	Current X-Bus
QEDD220X20	DISTR 2 COL 2000A 48F48D XB-2000A	DISTR 2 COL	2000	48	48	2000
QEDCF206XW	COMBO 2000A NW20 6.0P 48F48D XB-2000A	COMBO NW	2000	48	48	2000

## 2nd Stage

- Combo Sections Main Breaker 3000Amp with extension busbar
- Distribution Sections up to 3000Am with extension busbar

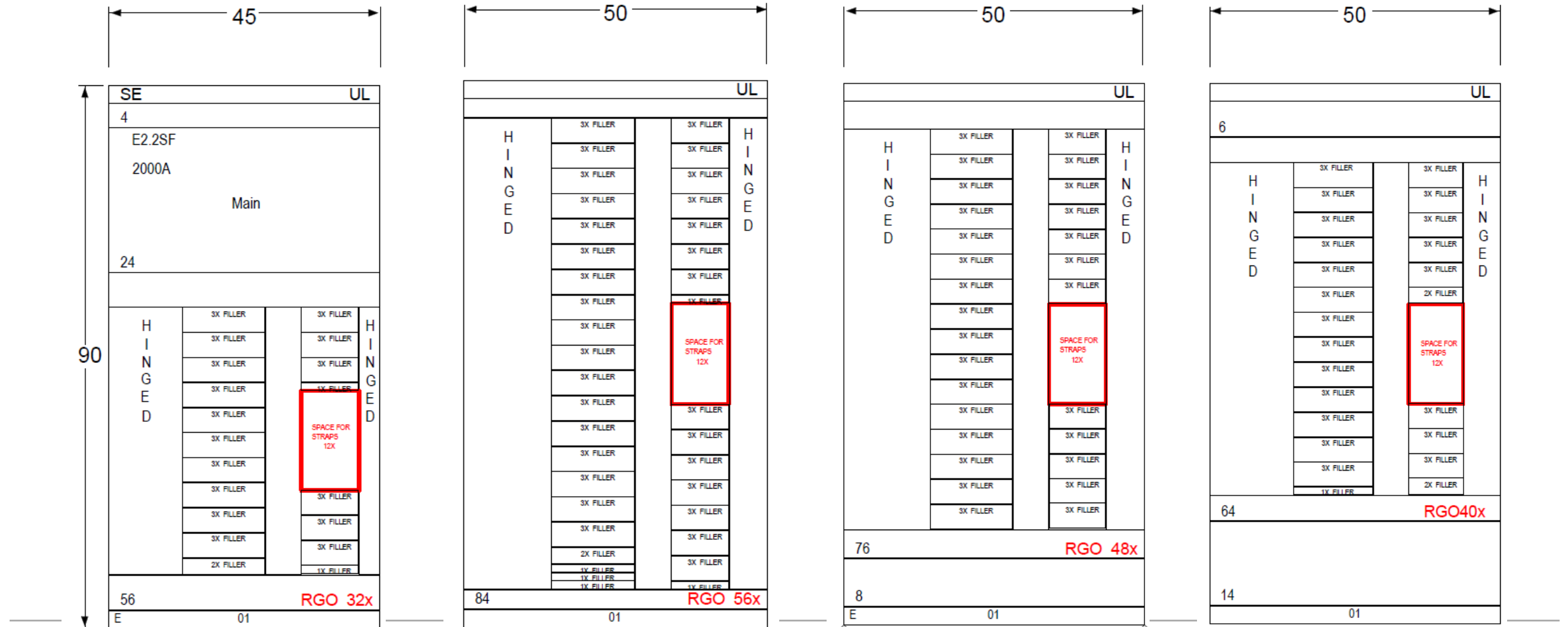
## 3rd Stage

- Transformer coupling section
- Section with ACB feeders
- ATO & Tie sections



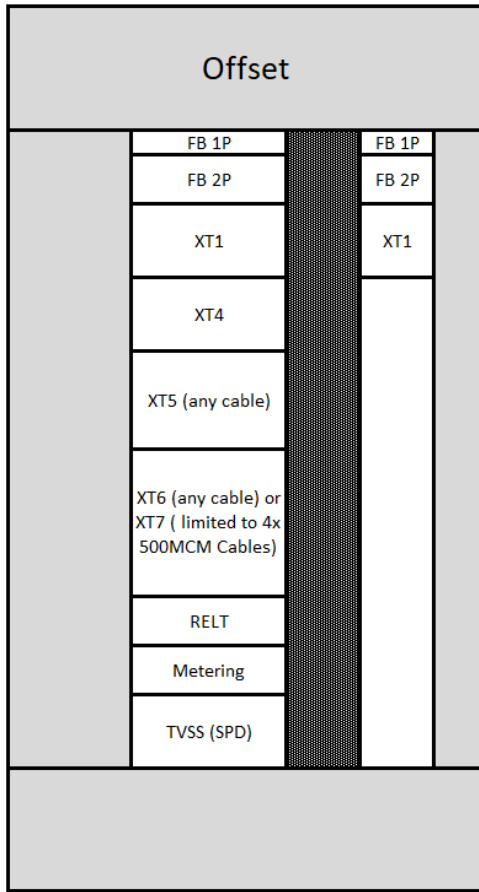
# SPACE AVAILABLE ON OFFSET PANELS

## PANEL 32X, 56X, 48X, 40X

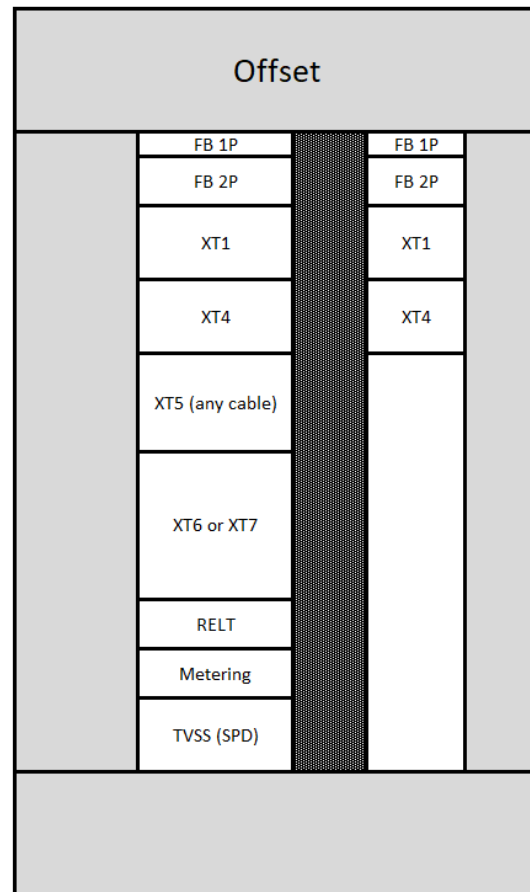


# Breaker Mounting Location Tables

## OFFSET PANELS



45W



50W

	Offset	45"	50"
L - Left side offered	FB 1	L/R	L/R
R - Right side offered	FB 2	L/R	L/R
* - some limitations exist	XT 1	L/R	L/R
	XT 4	L	L/R
	XT 5	L	L
	XT 6	L	L
	XT 7	L*	L
* - 4x 500 MCM cables			
** Limited to 2 x 500MCM Cables			
*** Limited to 2 x 600MCM Cables			
**** Limited to 350MCM cables on right side.			

# Demos y muestras 2025

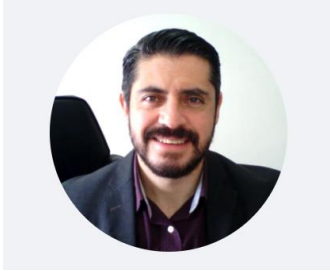
Se contarán con un par de equipos demos para exhibición en Ferias, Expos, entrenamientos Hands-on con clientes y eventos con distribuidores:

- Reliagear Next (Power Panel)
- Reliagear Lighting Panel

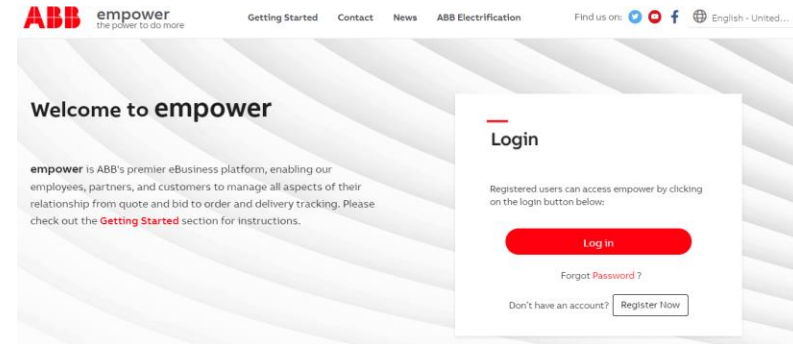




# Herramientas y catálogos:



**Alejandro Espinosa**  
PMM NEMA ELSP



## Empower

- <https://empower.abb.com/>

## Nuevo Buylog

[https://electrification.us.abb.com/buylog\\_pdf](https://electrification.us.abb.com/buylog_pdf)

## Catálogos generales

<https://electrification.us.abb.com/catalog-center>

## Catalog Center



**BuyLog**  
Comprehensive guide to Low and Medium Voltage Components and Equipment products.



**Control Catalog**  
The Control Catalog is your comprehensive guide to product selection for electrical control products (NEMA and IEC).

**ABB**